

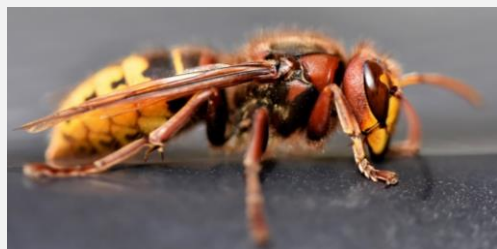
# Ne pas le confondre



**Vespa velutina nigrithorax**  
ou « Frelon asiatique »  
ou « Frelon à pattes jaunes »

**Thorax noir, abdomen foncé**  
jusqu'au 4<sup>ème</sup> segment qui, lui,  
est orangé.

**Pattes jaune clair, face orangée**



**Vespa crabro**  
ou « Frelon européen »



**Vespula vulgaris**  
ou « Guêpe commune »

## Reconnaitre le frelon asiatique et combattre sa prolifération



FOCUS SUR :  
**le Piégeage de printemps**

### Pourquoi ?

## Les nids du frelon asiatique



**Après émergence** du printemps, la fondatrice va construire seule un petit nid primaire pour élever les premières ouvrières

**À l'été** les premières ouvrières vont construire un autre nid dit «secondaire» plus gros et en hauteur, mais parfois bas.

### Pour plus d'informations



**Syndicat Apicole de Gironde**  
132, chemin des Sources  
33610 CESTAS  
www.sag33.com  
contact@sag33.com



**Groupement de Défense Sanitaire de l'Abeille de Gironde**  
33400 TALENCE  
www.gdsa33.com  
referentfrelongdsa33@gmail.com

**Pour piéger les fondatrices, limiter le nombre de nids et protéger les pollinisateurs.**

**Plus de 20 ans après son arrivée dans le Sud-Ouest il a colonisé la France entière et une partie de l'Europe.**

- Il n'a pas de prédateur naturel.
- Il s'est adapté et a accentué son comportement offensif
- Il continue de progresser de 60km par an

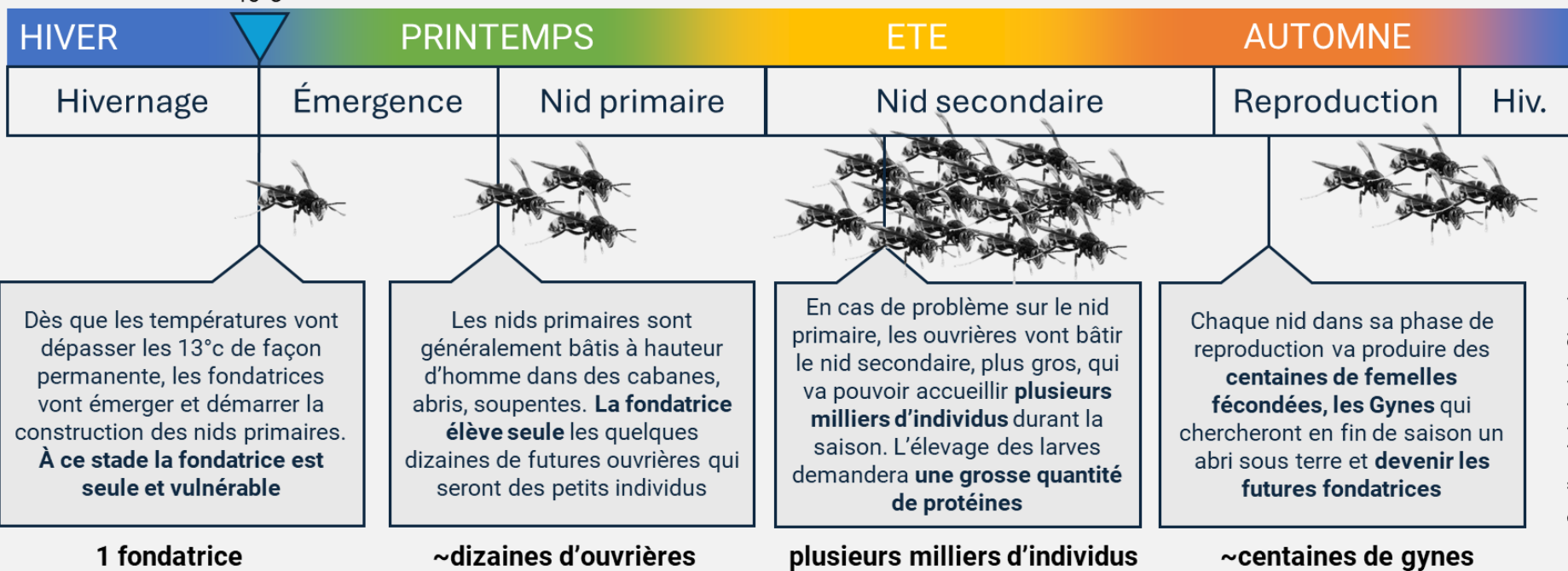
**Les impacts de sa présence se font sentir :**

- Sur les pollinisateurs sauvages et la biodiversité,
- Sur l'économie : agriculture, arboriculture, viticulture, commerce de plein air
- Sur la santé humaine : la prolifération de ses nids représente un réel danger
- Sur la filière apicole : c'est un prédateur majeur des abeilles mellifères

JANVIER

13°C

DECEMBRE



Syndicat Apicole de la Gironde

## Le piégeage de printemps

### Quand piéger ?

Dès que les températures remontent, dès les premiers soleils de la mi-février, mais à moduler en fonction de la météo.

Il est important de renouveler les pièges tous les 8 à 10 jours maximum. Il faut donc les vider (attention aux frelons éventuellement vivants présents dans le piège) et renouveler le mélange attractif.

### Combien de temps piéger ?

Il est possible d'attraper des fondatrices jusqu'à mi-avril, voire jusqu'en mai certaines années

Attention cependant à ne pas laisser trainer des pièges sans vigilance ni renouvellement car ils se transformeront en pièges non sélectifs et attraperont toutes sortes d'insectes qui n'ont rien à faire dans le piège.

Afin de ne pas capturer d'insectes autres que le frelon asiatique (utiles à la biodiversité) il convient de réaliser ce piégeage en suivant les recommandations suivantes :

### Quel type de piège et quel appât utiliser au printemps ?

**Mélange maison** : 2/3 bière alcoolisée et 1/3 sirop de fruits rouges  
Ou **Sachets prêts à l'emploi**



Exemples de pièges

### Quel emplacement ?

- A proximité des anciens nids, dans les arbres et arbustes fleuris
- A proximité de points d'eau bien exposés au soleil
- A proximité des composteurs ménagers
- A proximité des bâtiments désaffectés, peu fréquentés

Les pièges doivent être installés dans des emplacements au soleil le matin et plutôt à l'ombre l'après-midi, entre 50cm et 1,50m de hauteur.

**Retrait des pièges : 6 semaines après le début du piégeage**